

# Brasil: Inserção Internacional e Perspectiva de Crescimento

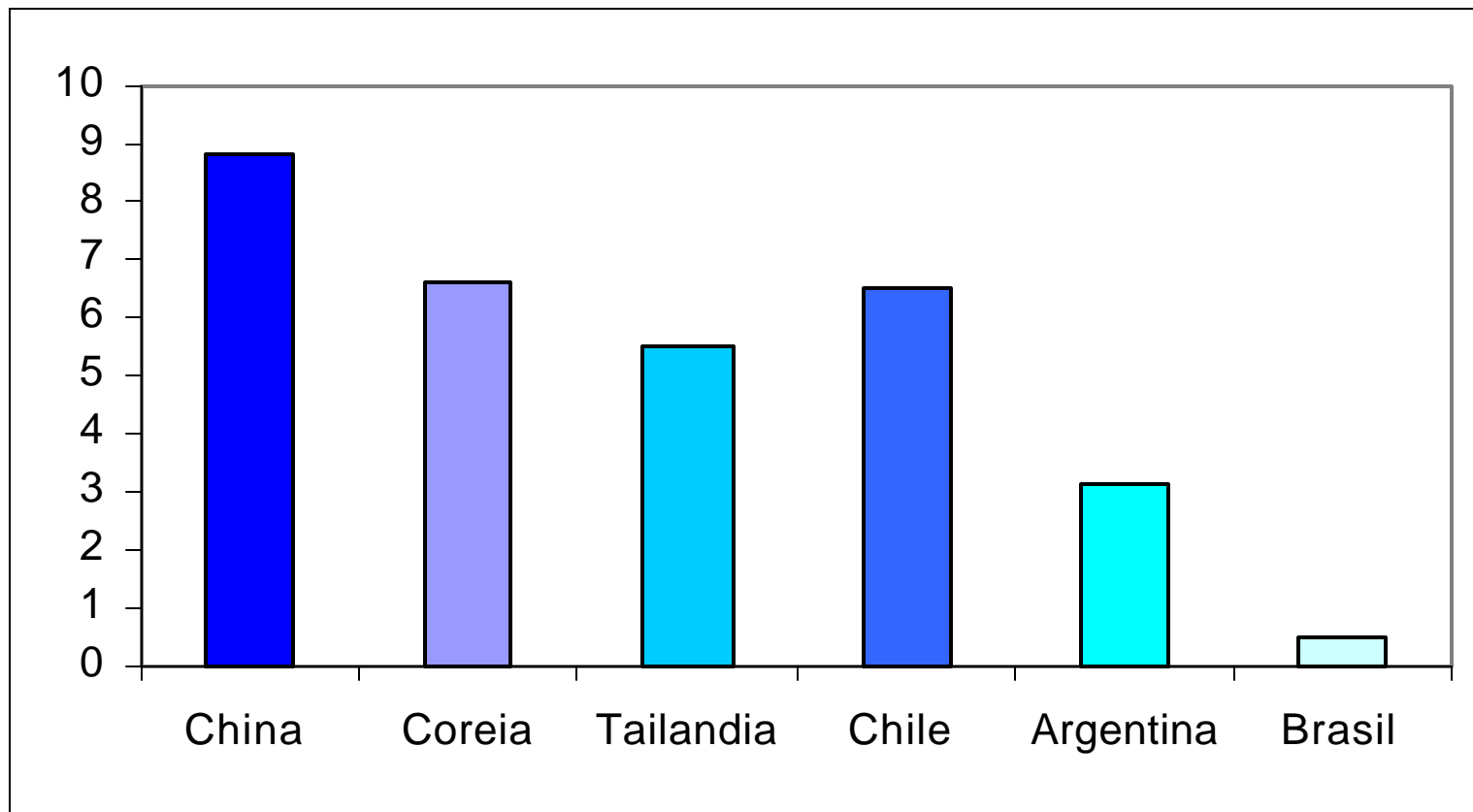
José Alexandre Scheinkman

FENASEG

Rio de Janeiro, 11-9-00

- Cenário externo
- Crescimento

# Crescimento PIB per-capita 88-98



Fonte: World Bank

# Cenário Externo

- Altas taxas de crescimento nos EUA e agora também no Euro-11.
- O retorno do crescimento nos emergentes.
- A economia do conhecimento.
- A continuação do processo de integração das economias.
- Risco.

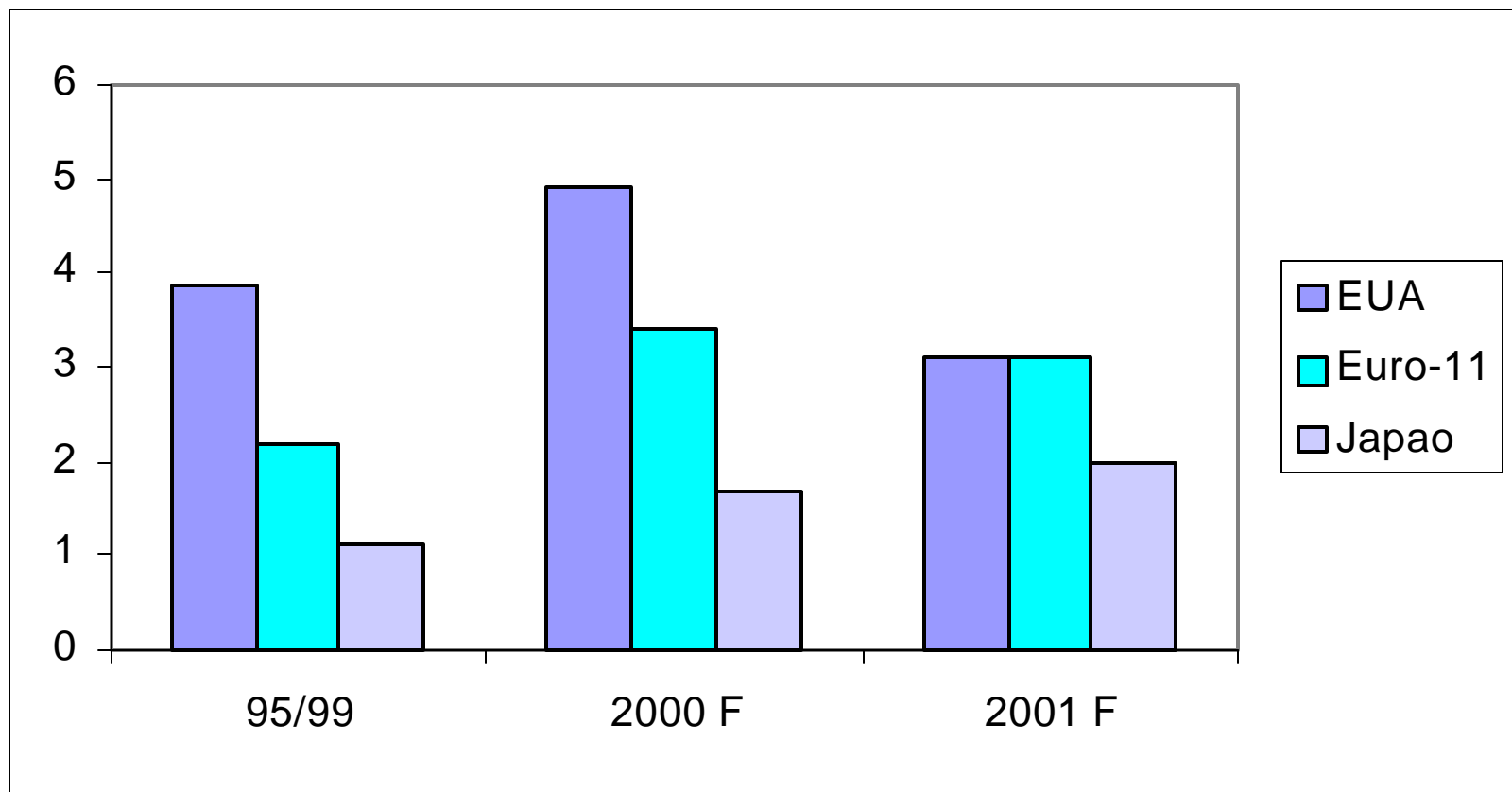
# O cenário externo-E.U.A.

- 10 anos de expansão.
- Crescimento 95/99: 4% a.a.
- O papel da inovação tecnológica.
- Bolsa x economia real. ('29 x '87).

# O cenário externo (Euro)

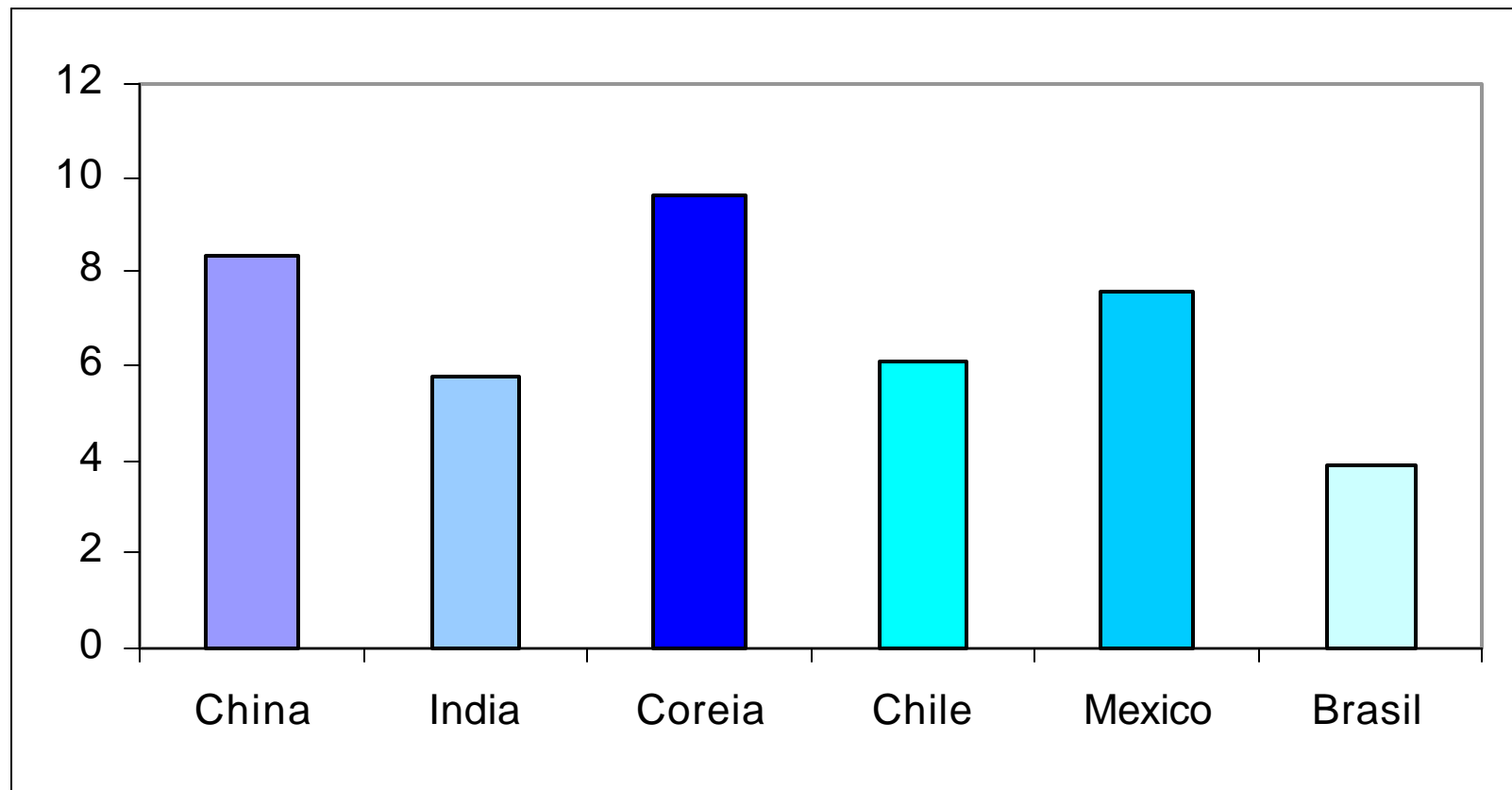
- Crescimento 99: 2.3%.
- Reestruturação.
- Desemprego:
  - 5/99: 10.1%
  - 5/00 : 9.2%

# Crescimento do PIB



Fonte: World Bank, The Economist (F)

# Cenário externo - emergentes crescimento PIB ano-a-ano (Q2)

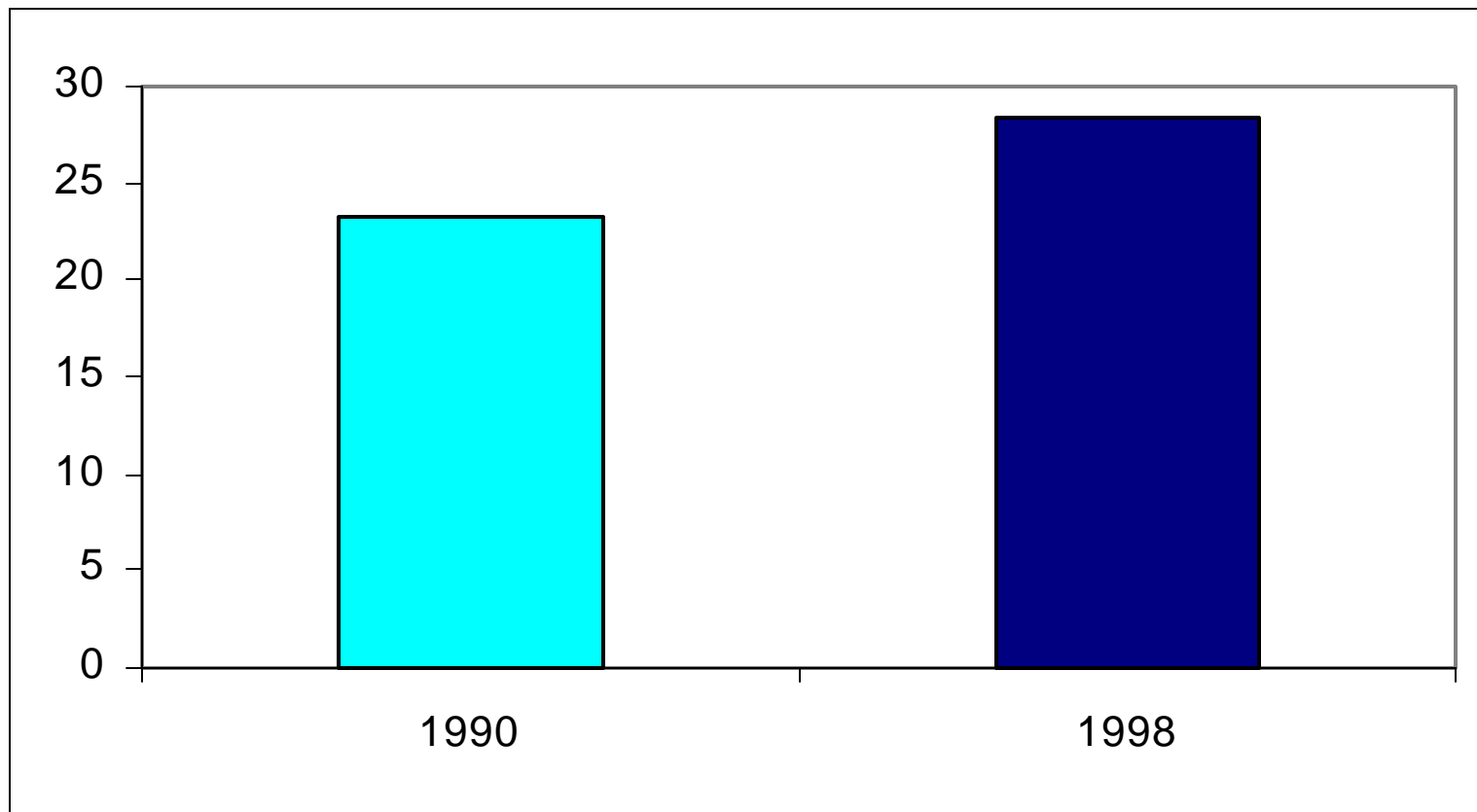


Fonte: The Economist, India Q3-99

# Economia do Conhecimento

- Aumento do retorno a educação, apesar do aumento da oferta.
- O impacto das tecnologias da informação
- Mudanças em várias indústrias
  - Finanças
  - Seguros

# Mundo: (Exp.+Imp.) como % PIB (PIB em PPC)



# Risco

- Novos instrumentos financeiros e de seguros permitem:
  - Eliminação de riscos diversificáveis
  - Melhor alocação de riscos sistemáticos
- Maior apetite para risco
- Criação de mais risco

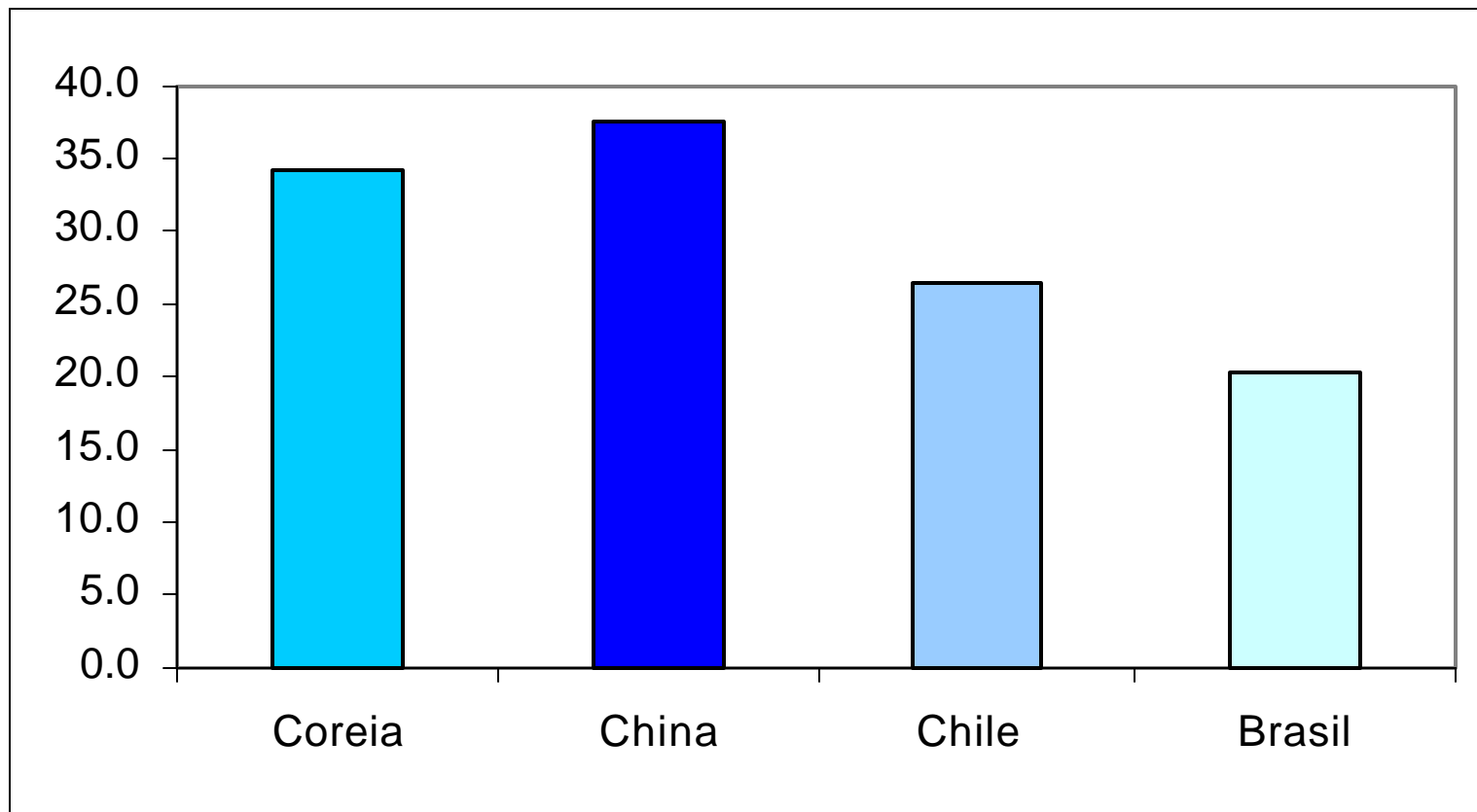
# Preambulo da lei de 1601 (Inglaterra)

- Whereby all merchants, speciallie the younger sorte, are allured to venture more williglie and more freely....

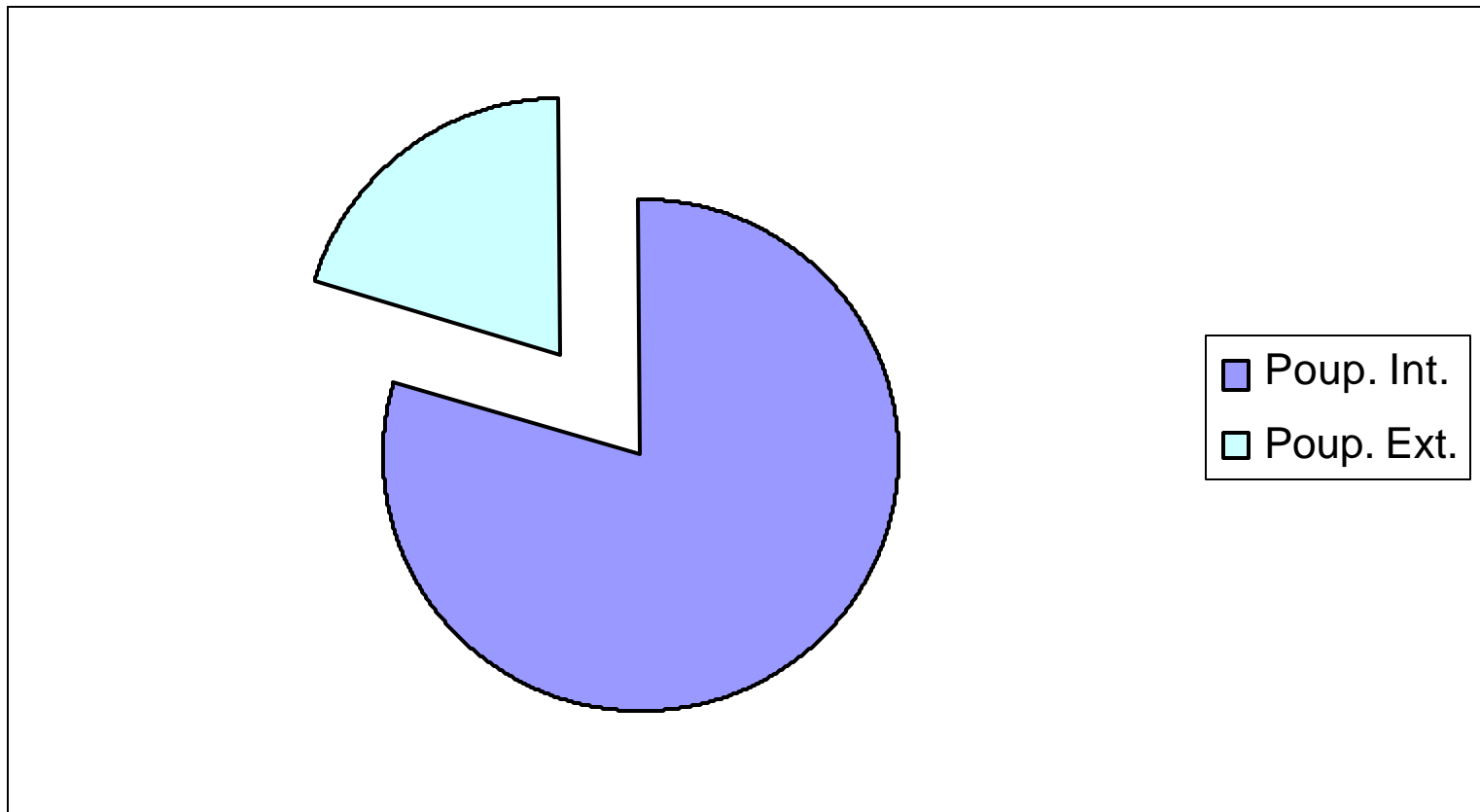
# Contabilidade do crescimento

- Aumento do capital físico (investimento).
- Aumento do trabalho.
  - Aumento da força de trabalho (per capita)
  - Aumento de qualidade da força de trabalho
- Aumento de produtividade.

# Taxa média de investimento (90-99)



# Investimento doméstico bruto (1998)



# Trabalho

- Nos próximos anos a população economicamente ativa vai crescer 2.5% a.a. e a população vai crescer somente 1% a.a.
- Melhorar a qualidade da força de trabalho.

# Educação

- O Brasil investiu pouco no passado e tem hoje uma força de trabalho pouco educada.
- O Brasil hoje investe 5.5% do PIB em educação.
  - 3.5% do PIB em educação primária e secundária.

# Produtividade

- A produtividade cresceu muito no Brasil nos anos 90.
- Ainda assim, com a mesma qualidade e quantidade de capital e trabalho, uma firma brasileira media produz menos de 75% do que uma firma americana produz.

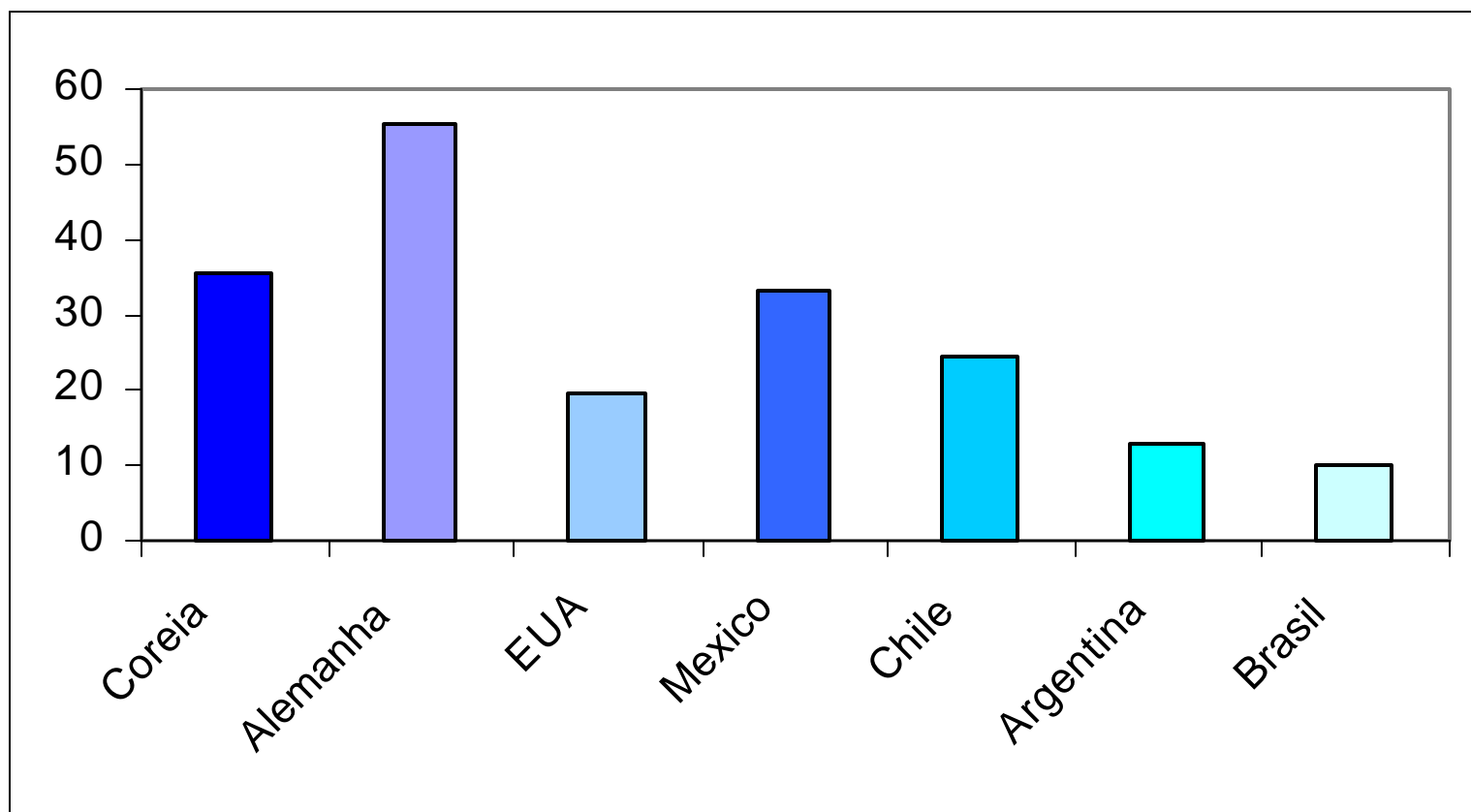
# Razões para a baixa produtividade

- Excesso de regulamentação.
- Firms estatais.
- Sistema tributário.
- Pouca integração com o resto do mundo.

# Sistema tributário

- O sistema tributário encoraja a informalidade.
- As firmas informais são menos produtivas:
  - No varejo de alimentos o trabalhador do setor formal é 4x mais produtivo.
  - Na construção residencial 2x.
- A informalidade sobrevive porque não paga impostos.

# (Exp.+Imp.)/PIB-1998 (PIB em PPC)



Fonte: World Bank

# Inserção internacional

- O mesmo clima que vai permitir um rápido crescimento vai fazer o Brasil encontrar o seu “nicho.”
- Surpresas na vantagem comparativa
  - Embraer
  - Biotécnica (Genoma da *Xylella fastidiosa*)